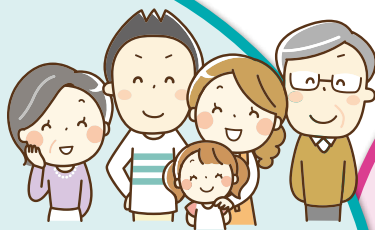


個人事業主のみなさん



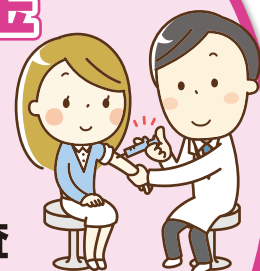
全板国保に加入しましょう

保険料



- 全国一律！
- 25歳未満従業員が安い！
- 家族5人目から無料！
- 支払は楽々口座振替！

充実の助成金



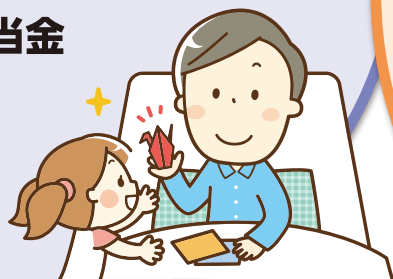
- 健康診断助成金
- 節目健診(5年に1回)
- 無料のがん郵送検査
- インフルエンザ予防接種費用補助

あなたの保険料はいくら？
ホームページで簡単に計算できます！
こちらのQRコードから計算してみましょう！



独自の給付金

- 傷病手当金
- 出産手当金
- 葬祭費



子育て支援

- 出産育児一時金 + お祝金 + 記念品 + 育児誌
- 未就学児世帯への保険料軽減
- 産前産後(4ヶ月分)お母さんの保険料免除



ご加入頂いた事業所には

体組成計



ご紹介頂いた方には

家庭常備薬セット

を差し上げます！



詳しくは事業所所在地の都道府県支部へ
お問い合わせいただくか
当組合ホームページをご覧ください



全板国保HP



支部一覧表

全国板金業国民健康保険組合

板金業で独立・起業をお考えの方

全板国保の加入が おすすめです!



加入できる医療保険は
設立する会社の形態によります

① 個人事業所の場合

全板国保
または
市町村国保

② 法人事業所の場合

協会けんぽ



全板国保に加入している方が法人事業所を設立する場合は、設立時に健康保険適用除外承認を受ければ継続加入できます!



独立・起業するときは、個人事業所を設立し全板国保に加入、その後法人事業所へ変更すると、医療保険の保険料負担が抑えられる可能性があります!

※全板国保に加入するためには、都道府県板金工業組合の会員であることが前提です



全板連グループシンボルマーク

板金業者のみで組織する国保組合です
全国板金業国民健康保険組合



全板国保